



2014.2 月

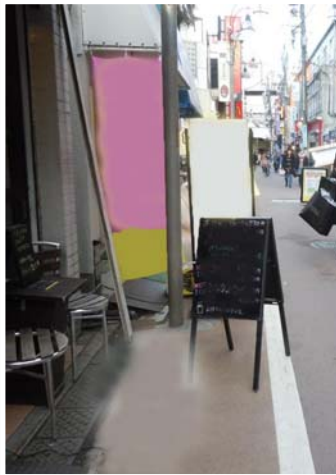
学芸大学商店街 からのお願い

学芸大学
商店連合会



先日、多くの方の協力を得て実施した『商店街の街歩き』では
以下のような状況もみられました。

道路（特に歩行空間）に看板や商品などをせり出すと、歩行の妨げになります。



看板のせり出し



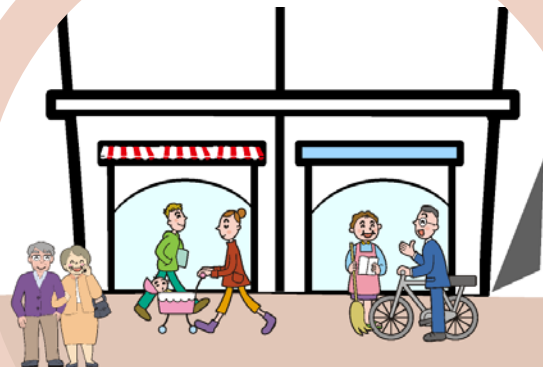
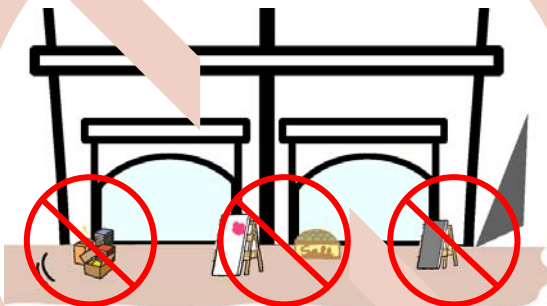
看板や商品のせり出し



歩行空間にせり出したのぼり旗

各店主さんで協力して
歩行の妨げになる「看板」、「せり出した商品」のない
安全できれいな商店街を維持しましょう！

「学大商店街ルール」
を守りましょう！



お客さまが店内に
入りやすくなります！

お客さまが安心して
歩けるようになります！

置看板

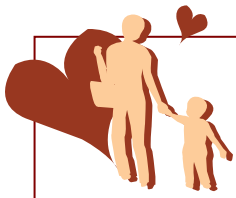
立看板

商品台

のぼり



「学大商店街ルール」は、裏面をご覧ください！ ⇒



～学大商店街ルール～

2012年9月
学芸大学
商店連合会

地元で愛され、地元と会話のできる商店街にするために

学大商店街としてお客様を増やし、訪れる人々で賑わい活気づくために、各店主が協力して取り組んでいきましょう。

【きれいな商店街づくりのルール】

お客様の安全ときれいな商店街づくりのために、

1. 歩きたばこやたばこのポイ捨てをやめるよう呼びかけましょう。
2. ガムやごみのポイ捨てをやめるよう呼びかけましょう。
3. 店舗前の舗装が傷つき汚れないよう、店舗前の自転車駐輪などを自粛するよう呼びかけましょう。

【店舗づくりのルール】

魅力と活気ある商店街づくりのために、

1. 景観に配慮した店舗づくりを心がけましょう。
2. 建物の1階部分は、店舗・事務所として、商店街機能を維持しましょう。
3. 空き店舗は、商店街の街づくりのために協力しましょう。

【商品搬入のルール】

お客様が安全に安心して買い物ができるように、

1. 商品搬入等の車はパーキングを利用してもらうようにしましょう。
2. 駅前など道路上に商品搬入等の車を止めないよう呼びかけましょう。

【商品陳列のルール】

お客様が安全に安心して買い物ができるように、

1. 商店は道路上の看板や商品を自粛しましょう。
2. 道路上の看板や商品を自粛するよう商店に呼びかけましょう。

【自転車利用のルール】

お客様が安全に安心して買い物ができるように、

1. 「駅構内や歩行者が多いところでは自転車から降りてゆっくり押して歩きましょう」と呼びかけましょう。
2. 放置自転車を誘発しないよう、商店は従業員の自転車を駐輪場に止めましょう。
3. 商店は、各店舗前の自転車に気を配り、通行の妨げにならないように「極力、近くの駐輪場にとめてください」と呼びかけましょう。

【みんなのルール】

1. 商店は、商店会に加入し、街づくりに参加しましょう。
2. 地域の方が、商店街の街づくりに一緒に取り組める関係づくりを心がけましょう。
3. 地域の方も、商店街の街づくりに協力しましょう。

